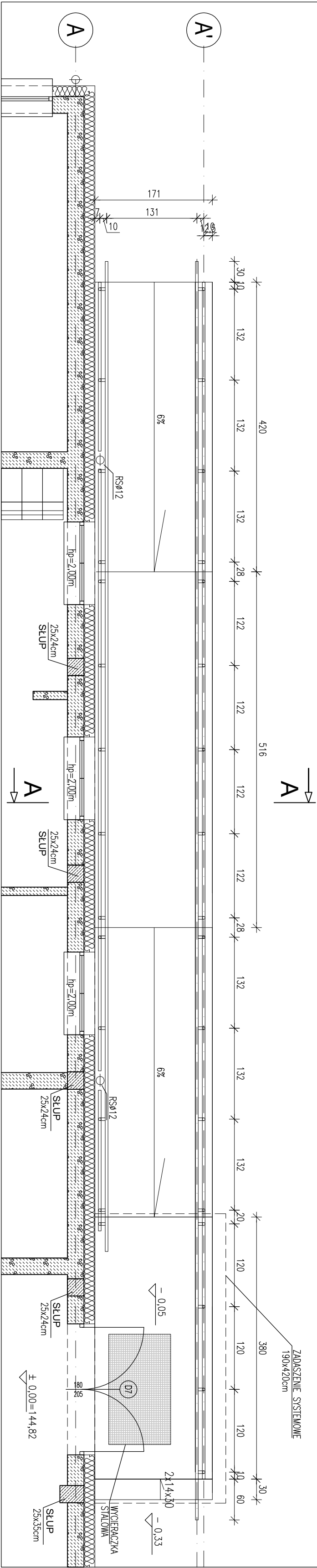
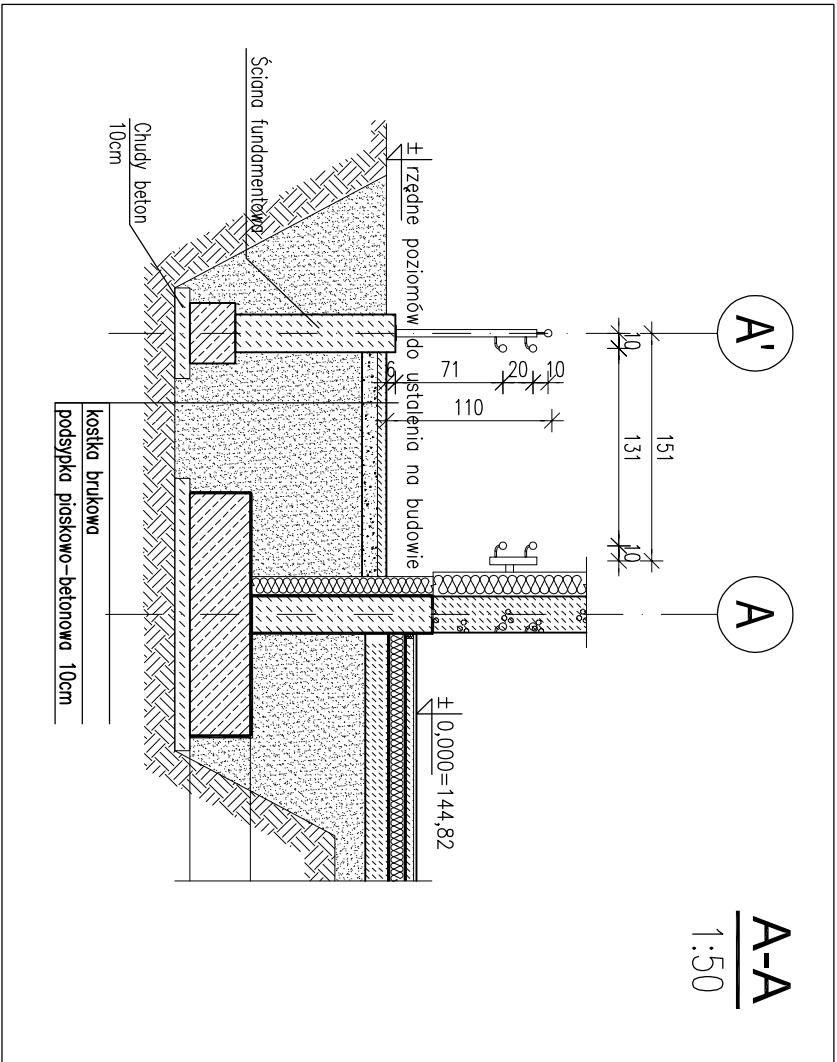


RZUT POCHYLNI DLA NIEPEŁNOSPRAWNYCH
SKALA 1:50



A-A'
1:50



BUDOWA SALI GIMNASTYCZNEJ Z ZAPLECZEM
W GIMNAZJUM W CZERWONCE
DETAL POCHYLNI, skala 1:50

A	2009.10.21	PIERWSZA EDYCJA	Słowoni Śniegocki
REWIZJA	DATA	ZMIANY I UWAGI	OPRACOWAŁ
INWESTOR		ZLECENIODAWCA	
GIMNAZJUM BISKUPICE 11-300 Biskupiec al. Niepodległość 2 Tel.: +48 (089) 715 01 10 Fax: +48 (089) 715 24 37 www.bip.biskupiec.pl		GIMNAZJUM BISKUPICE 11-300 Biskupiec al. Niepodległość 2 Tel.: +48 (089) 715 01 10 Fax: +48 (089) 715 24 37 www.bip.biskupiec.pl	

NAZWA I ADRES INWESTYCJI
BUDOWA SALI GIMNASTYCZNEJ Z ZAPLECZEM W GIMNAZJUM
W CZERWONCE

BIURO PROJEKTOWE		PROJEKTANT:	
 PRZEBIEROŚCISTWO PROJEKTOWO - USŁUGOWE mgr inż. Wojciech Osak Al. Jana Pawła II 4 67-102 Lublinka o. Bydgoszcz 85-737 Bydgoszcz ul. Kępczaka 53 e-mail: inwestproj@inwestproj.pl		mgr inż. Czesław Gerard Czarnomski Nr upr. 81/7089 SPRAWDZAJĄCY: mgr inż. arch. Monika Hahn Nr upr. KPOKA 08/2003	

OBIEKT
SALA GIMNASTYCZNA W CZERWONCE

TEMAT RYSUNKU DETAL POCHYLNI DLA NIEPEŁNOSPRAWNYCH		1:50	
KOD OBIEKTU CZH	BRANŻA PZT	NR PROJEKTU 1129	NR RYSUNKU 003
			REWIZJA A